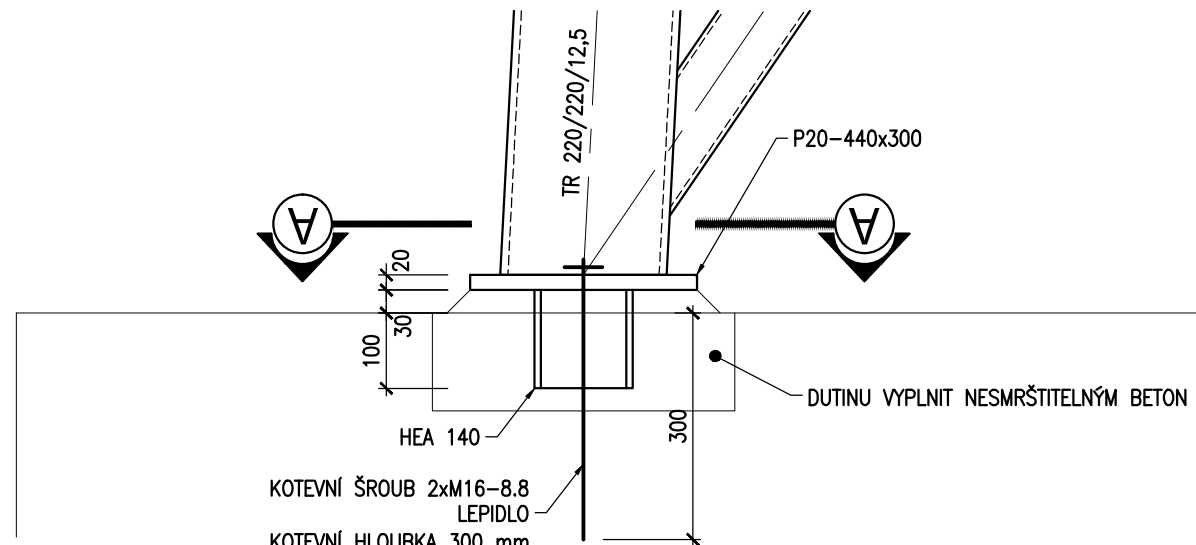


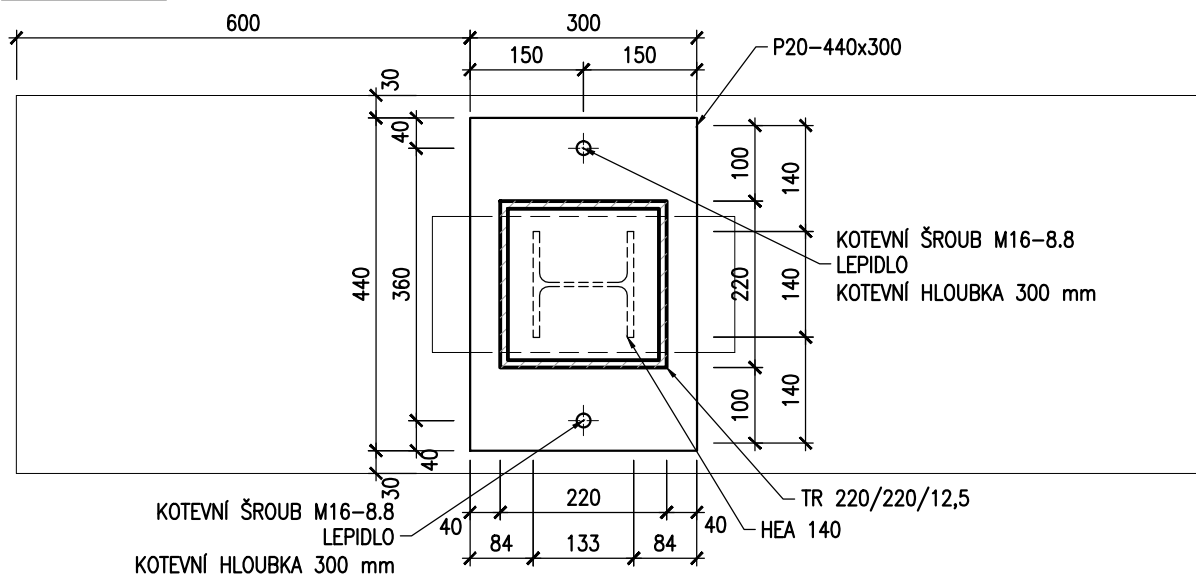
DETAIL 1 - PATKA

m 1:10

POHLED



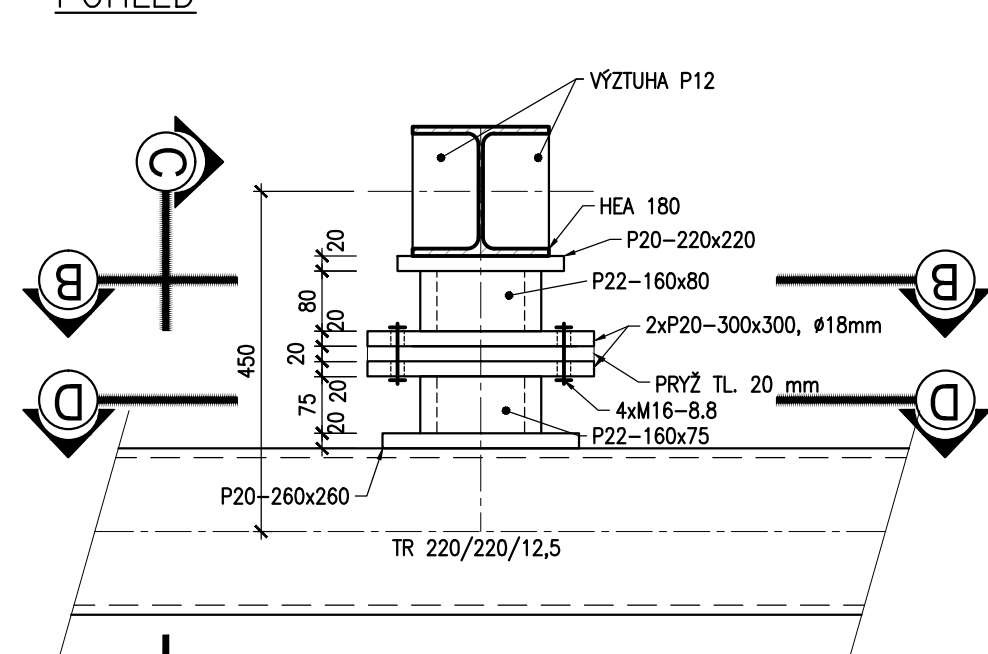
ŘEZ A-A



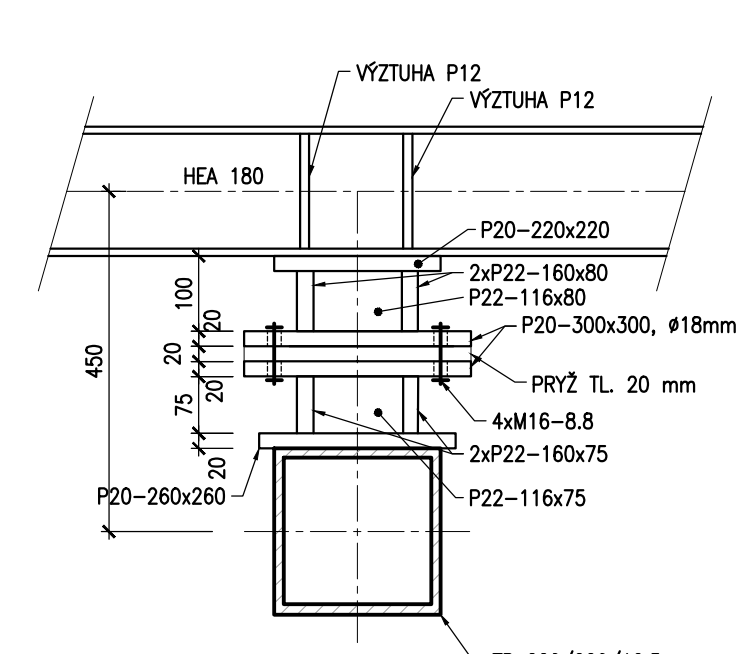
DETAIL 2 - PŘÍPOJ HL. NOSNÍKU K PŘÍČNÉMU NOSNÍKU

m 1:10

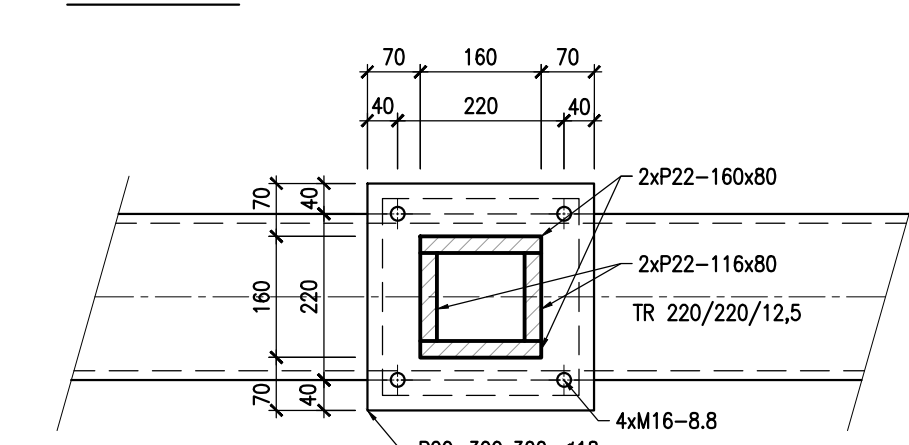
POHLED



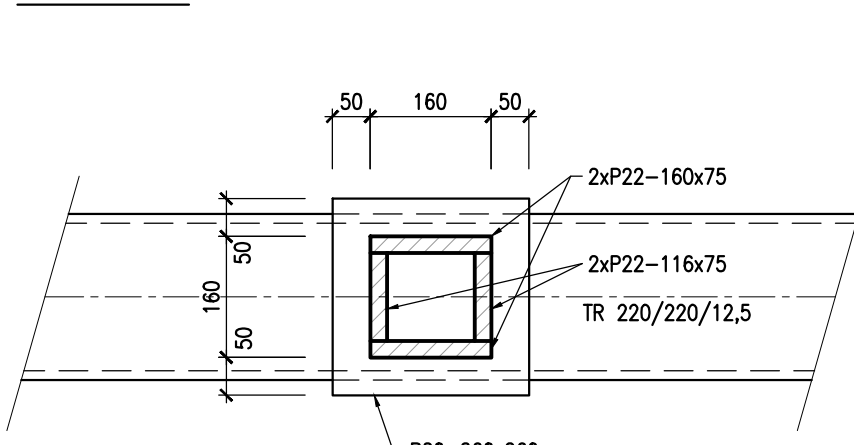
ŘEZ C-C



ŘEZ B-B



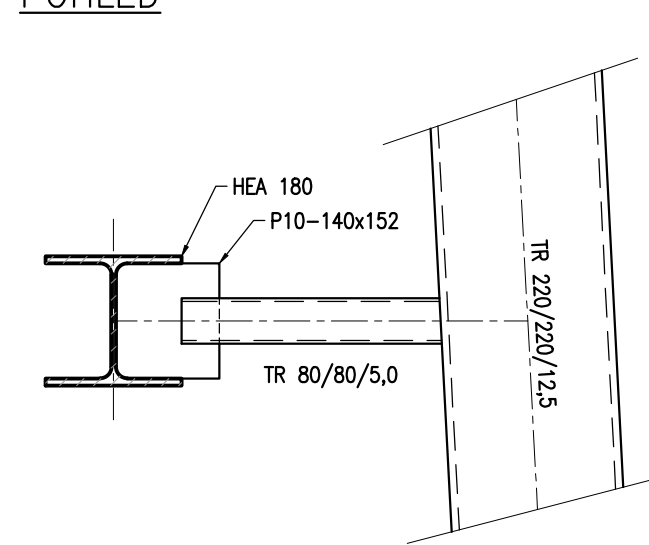
ŘEZ D-D



DETAIL 3 - PŘÍPOJ HL. NOSNÍKU K RÁMU

m 1:10

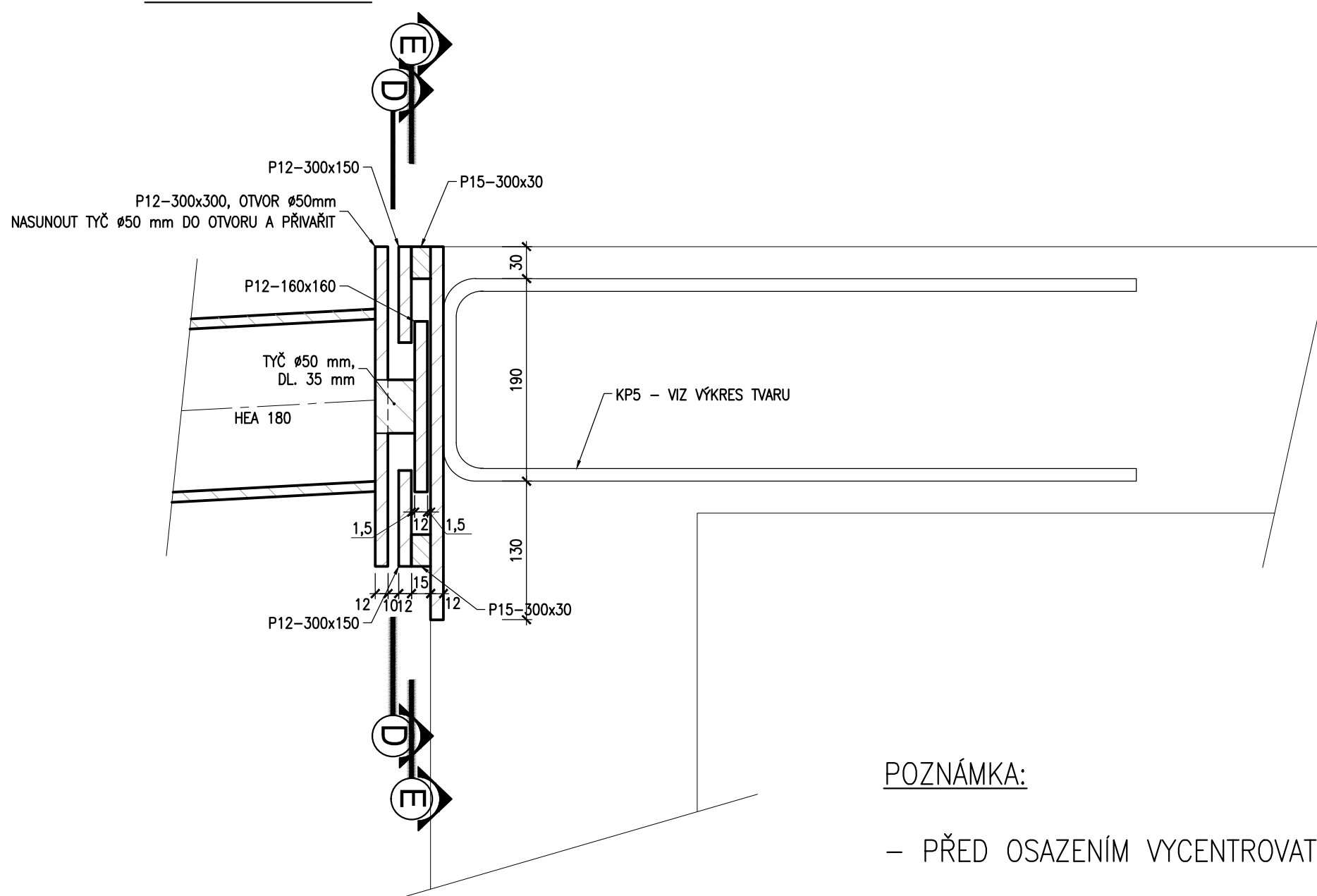
POHLED



DETAIL 4 - KOTVENÍ LÁVKY_SPODNÍ NOSNÍKY

m 1:5

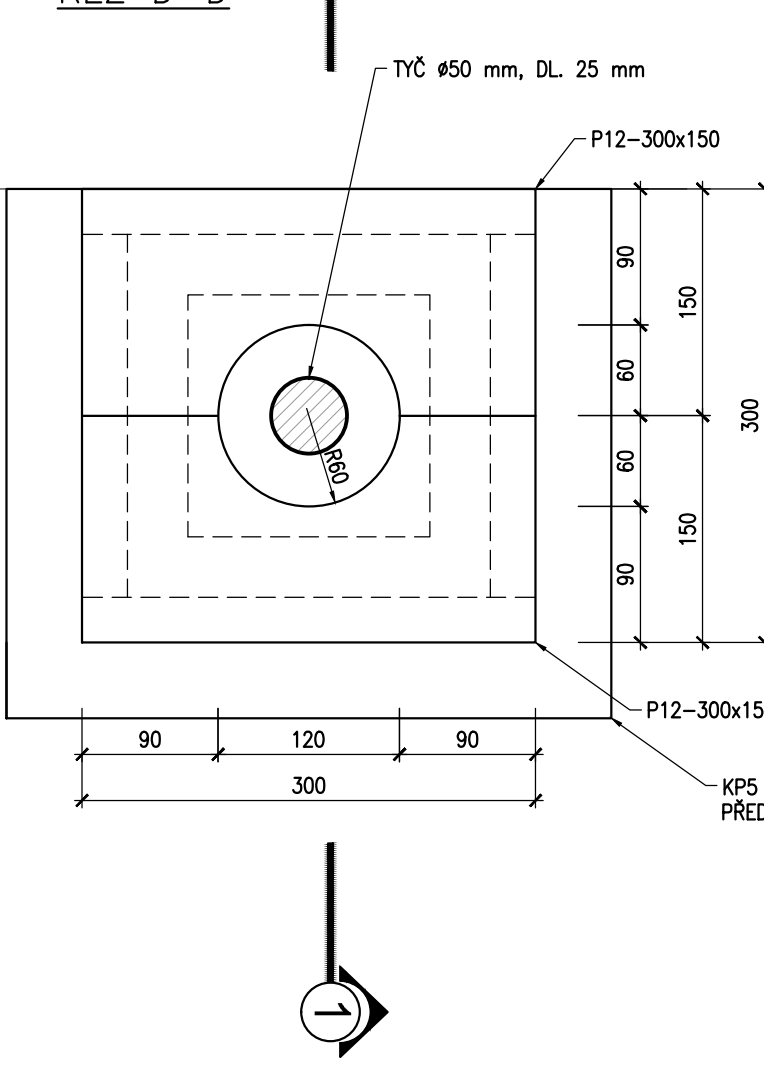
PŘÍČNÝ ŘEZ 1-1



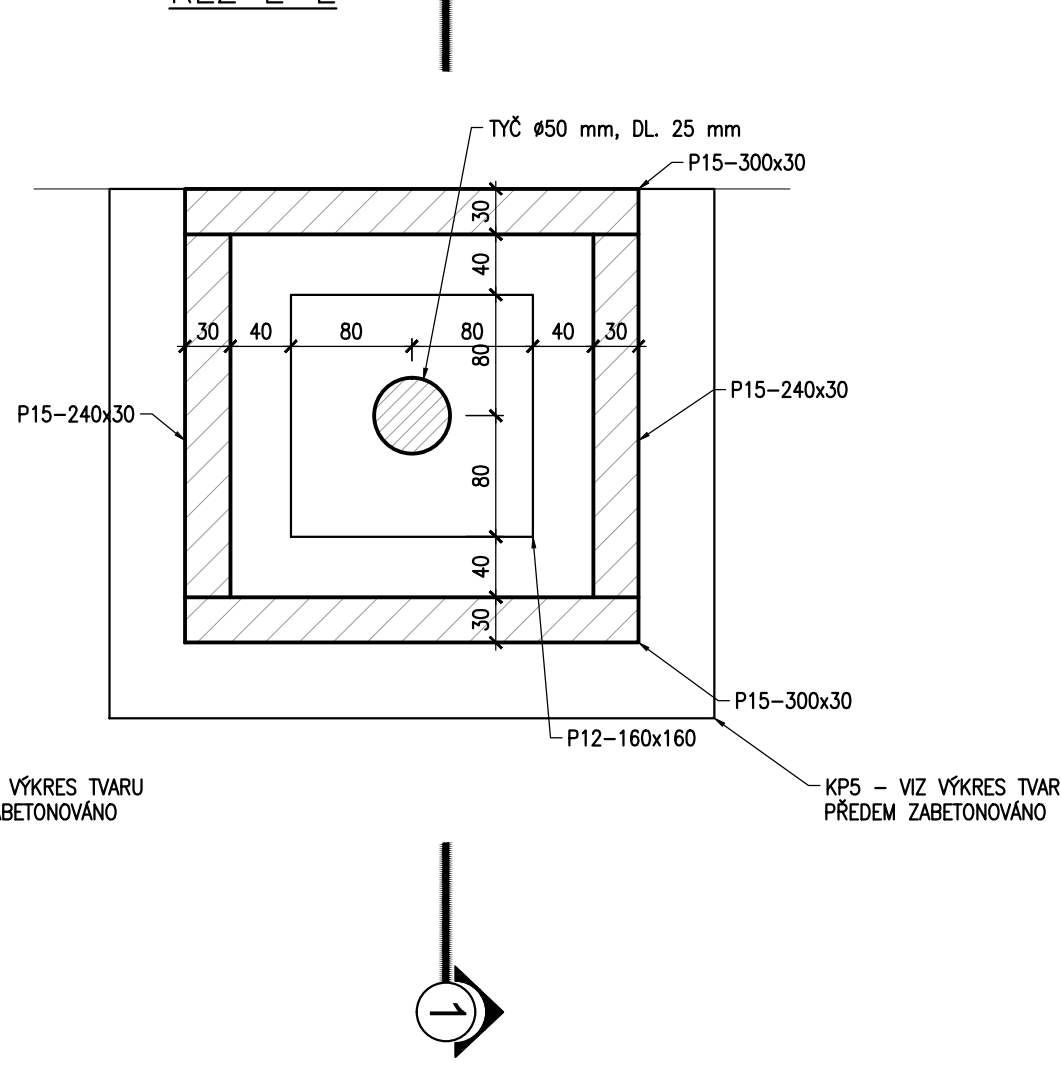
POZNÁMKA:

- PŘED OSAZENÍM VYCENTROVAT

ŘEZ D-D



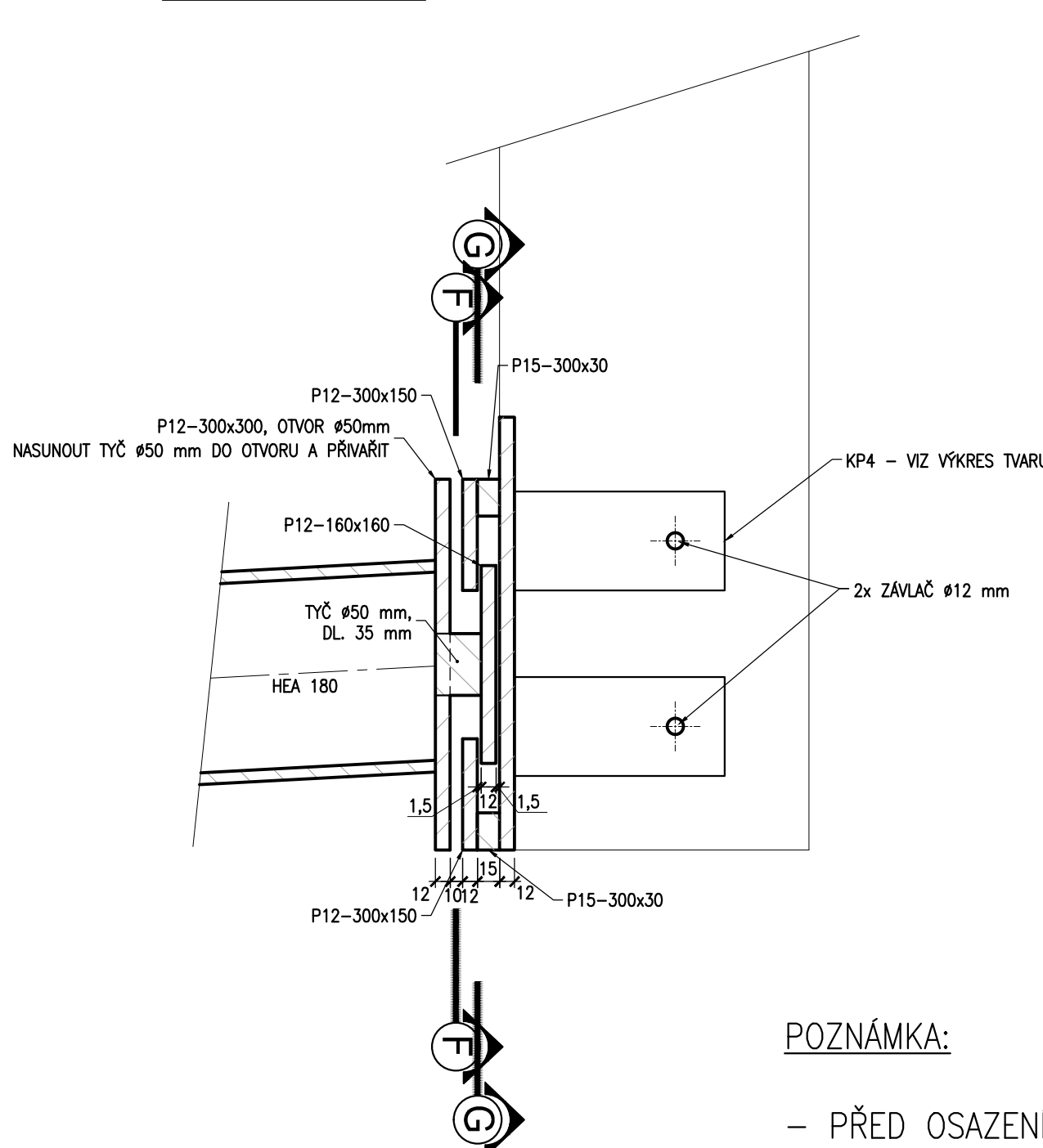
ŘEZ E-E



DETAIL 5 - KOTVENÍ LÁVKY_HORNÍ NOSNÍKY

m 1:5

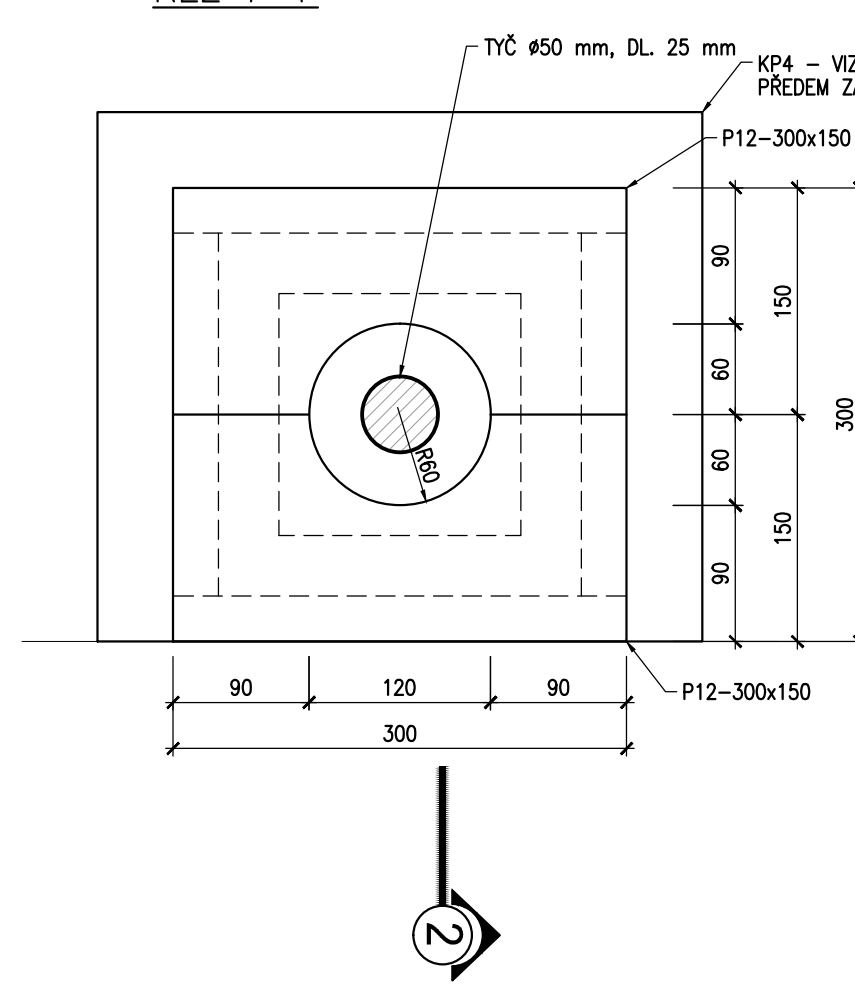
PŘÍČNÝ ŘEZ 2-2



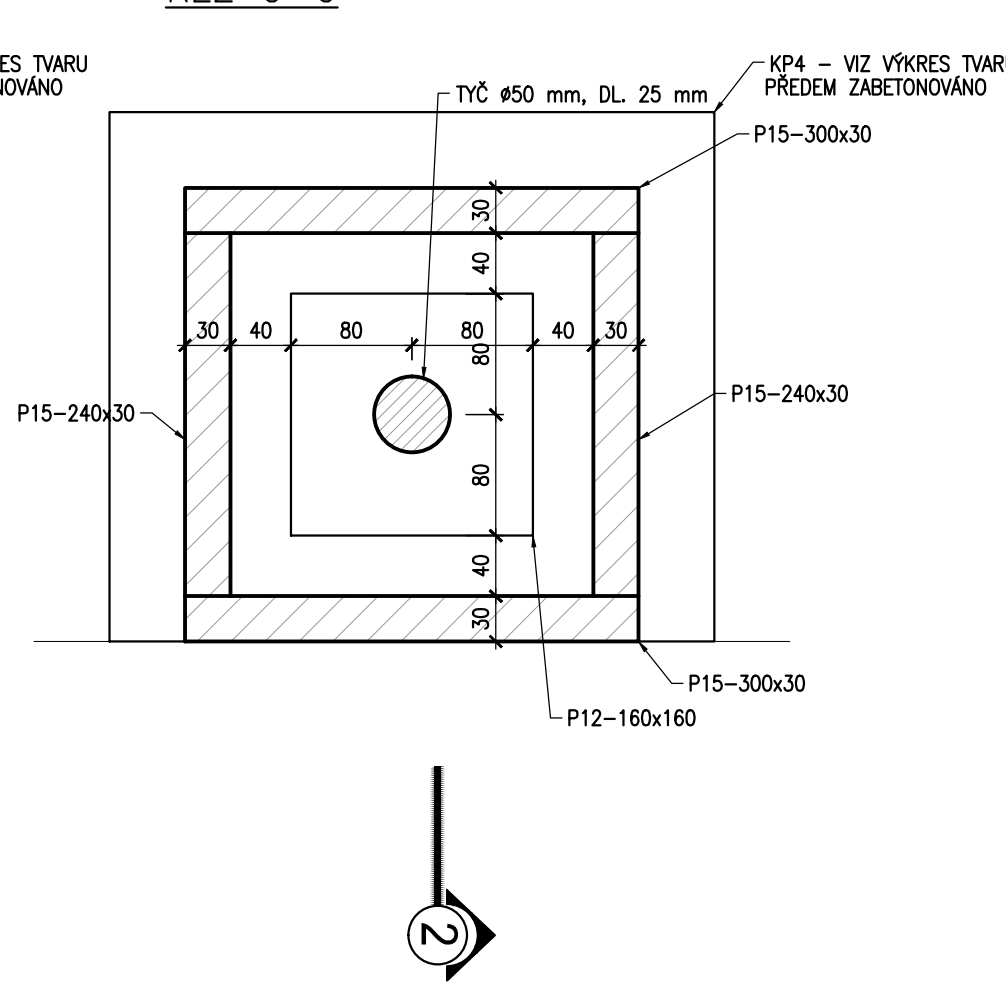
POZNÁMKA:

- PŘED OSAZENÍM VYCENTROVAT

ŘEZ F-F



ŘEZ G-G



VÝKAZ MATERIÁLU						
A. Výkaz profilované oceli						
č.	Profil	Delka [m]	Počet	Delka celkem [m]	Hmotnost bm [kg]	Hmotnost celková [kg]
						S 235
P20-440x300	-	6	-	-	20,7	124,2
HEA 140	0,13	6	0,78	24,7	19,3	
P12 - výztuha	-	24	-	-	1,27	30,5
P20-300x300	-	12	-	-	14,13	169,6
P20-260x260	-	6	-	-	10,61	63,7
P20-220x220	-	6	-	-	7,6	45,6
P22-160x75	-	12	-	-	2,07	24,8
P22-116x75	-	12	-	-	1,5	18,0
P22-160x80	-	12	-	-	2,21	26,5
P22-116x80	-	12	-	-	1,6	19,2
TR 80/80/5,0	0,40	6	2,40	11,54	27,7	
P10-140x152	-	6	-	-	1,67	10,0
P12-300x150	-	8	-	-	4,2	33,6
P12-160x160	-	4	-	-	2,4	9,6
TYČ Ø 50	0,04	4	0,14	15,41	2,2	
P15-300x30	-	8	-	-	1,06	8,5
P15-240x30	-	8	-	-	0,85	6,8
P12-300x300	-	4	-	-	8,5	34,0
Celkem					673,7	[kg]
5 % pomocný a spojovací materiál					33,7	[kg]
Celková hmotnost - ocel S 235					707,4	[kg]

POZNÁMKA:

- VŠECHNY ROZMĚRY JE NUTNÉ OVĚŘIT PŘÍMO NA STAVBĚ!

OCEL S235

SOUŘADNICOVÝ SYSTÉM S-JTSK

VÝŠKOVÝ SYSTÉM Bpv

±0,000=238,07

NO	POPS ZMĚNY	DATUM	PROJEKT
• PROJEKCE • ENGINEERING • REALIZACE STAVEB			
200 00 Beroun - ul. Vítězslava Špalovy 108, tel. +42 281 140 111 www.spectra-cer.cz			
Zakázka: PŘÍSTAVBA PAVILONU /odborné učebny/ 2. ZÁKLADNÍ ŠKOLA BEROUN			
Stupeň	Dokumentace pro výběr zhotovitele stavby (DVT)	Datum	06/2017 Z.č. 4258 - GB - 031
Objekt	D.1. Dokumentace stavebního objektu	Projektant	Ing. Martin Dejdar
Část	D.1.2 Stavební-konstrukční řešení	Projektant	Ing. Miroslav Jozefek
Díl	VÝKRES OCELOVÉ KONSTRUKCE SPOJOVACÍ LÁVKY-DETAILY	Formát	16 A4
Stavba	1:100,5	Číslo výkresu	D.1.2.23
Soubor :		Datum vypracování :	